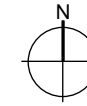
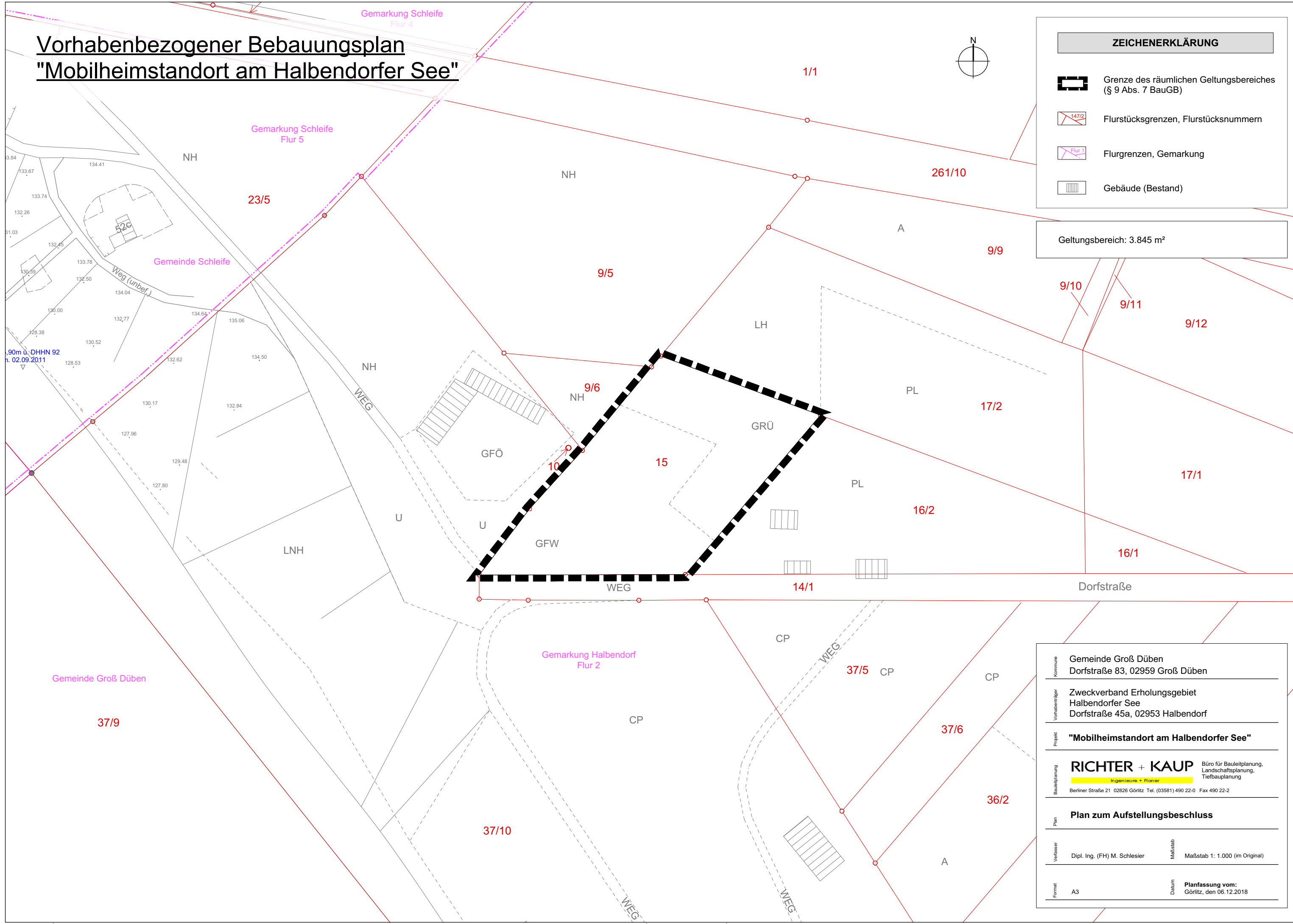


Vorhabenbezogener Bebauungsplan "Mobilheimstandort am Halbendorfer See"



ZEICHENERKLÄRUNG	
	Grenze des räumlichen Geltungsbereiches (§ 9 Abs. 7 BauGB)
	Flurstücksgrenzen, Flurstücksnummern
	Flurgrenzen, Gemarkung
	Gebäude (Bestand)

Geltungsbereich: 3.845 m²



Kommune	Gemeinde Groß Düben Dorfstraße 83, 02959 Groß Düben	
Vorhabenträger	Zweckverband Erholungsgebiet Halbendorfer See Dorfstraße 45a, 02953 Halbendorf	
Projekt	"Mobilheimstandort am Halbendorfer See"	
Bauleitplanung	RICHTER + KAUP Büro für Bauleitplanung, <small>Ingenieure + Planer</small> Landschaftsplanung, Tiefbauplanung Berliner Straße 21 02826 Görlitz Tel. (03581) 490 22-0 Fax 490 22-2	
Plan	Plan zum Aufstellungsbeschluss	
Verfasser	Dipl. Ing. (FH) M. Schlesier	Maßstab Maßstab 1: 1.000 (im Original)
Format	A3	Datum Planfassung vom: Görlitz, den 06.12.2018