


# 1. Änderung des Flächennutzungsplanes der Verwaltungsgemeinschaft Schleife für den Teilbereich der "Photovoltaikfreiflächenanlage Groß Düben"

## ZEICHENERKLÄRUNG

 Grenze räumlicher Geltungsbereich der 1. Änderung des Flächennutzungsplans

### Art der baulichen Nutzung (§ 5 Abs. 2 Nr. 1 BauGB/§ 1 Abs. 1 BauNVO)

 Sonderbauflächen mit Zweckbestimmung Photovoltaikfreiflächenanlage, Stromspeicher-Module, Umspannwerk (Planung)


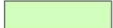
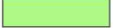


Bestandsflächen außerhalb des Geltungsbereiches:

 Wohnbauflächen	 Gewerbliche Bauflächen
 Mischbauflächen	 Sonderbauflächen

### Flächen für Verkehr (§ 5 Abs. 2 Nr. 3 BauGB)

 Straßenverkehrsflächen	 Hauptroute überregionaler Radweg
------------------------------------------------------------------------------------------------------------	----------------------------------------------------------------------------------------------------------------------

### Flächen für die Land- und Forstwirtschaft (§ 5 Abs. 2 Nr. 9 BauGB) und Wasserflächen (§ 5 Abs. 2 Nr. 7 BauGB)

 Flächen für Wald (Bestand)	Bestandsflächen außerhalb des Geltungsbereiches:
 Flächen mit besonderer ökologischer, orts- oder landschaftsgestalterischer Bedeutung	 sonstige öffentliche und private Grünflächen
	 Flächen für Landwirtschaft
	 Wasserflächen

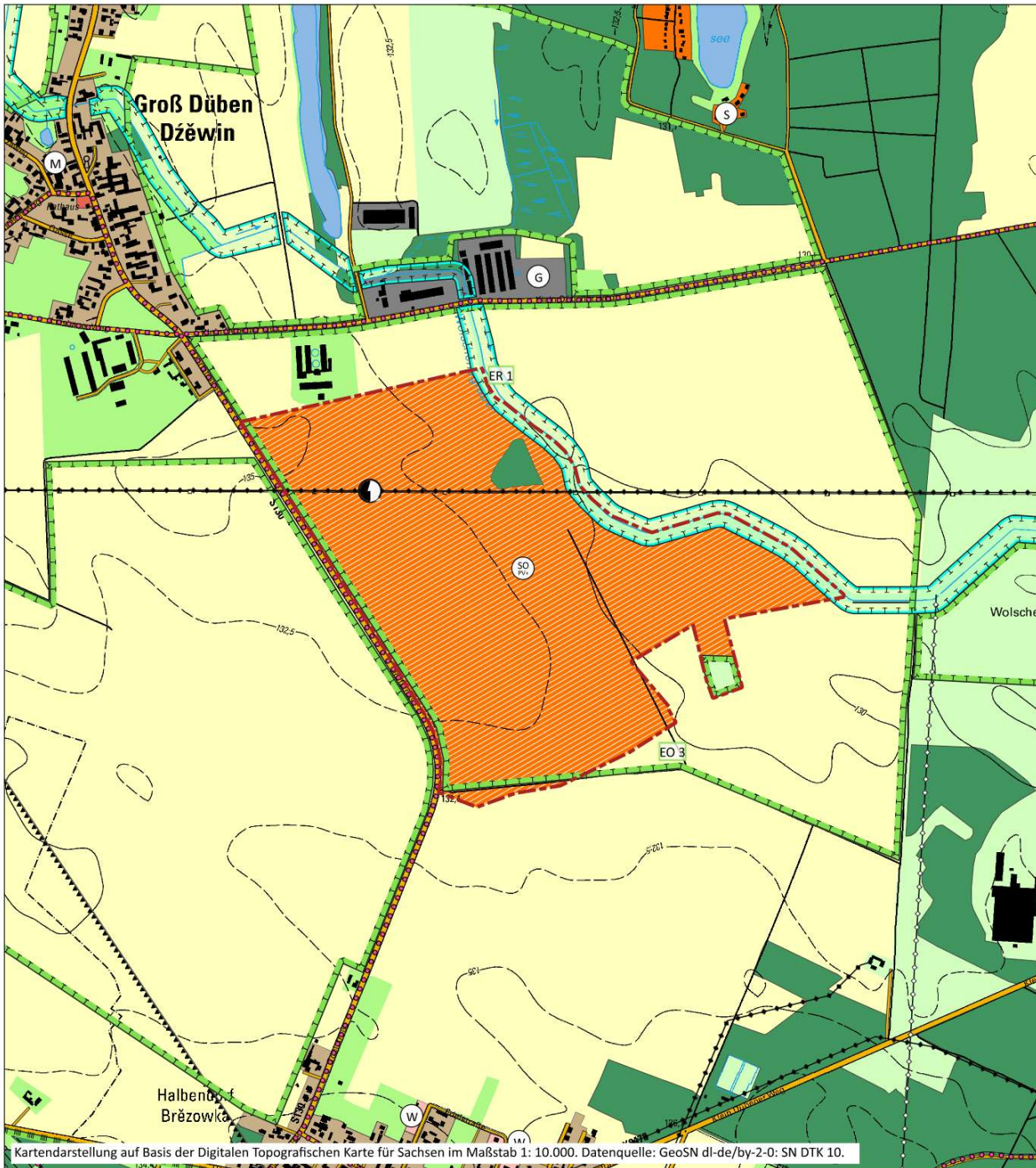
### Nutzungsregelungen, Maßnahmen und Flächen für Maßnahmen zum Schutz, zur Pflege und zur Entwicklung von Natur und Landschaft (§ 5 Abs. 2 Nr. 10 und Abs. 4 BauGB)

 Entwicklungsschwerpunkt [Suchraum] EO - Entwicklung des Offenlandes, im Geltungsbereich: EO 3
 Maßnahmenfläche (im Geltungsbereich) Extensivierung und Entwicklung
 Ackerbrache Entwicklungsschwerpunkt [Suchraum] - Teilfläche innerhalb des Geltungsbereiches: ER1 - Entwicklungsfläche Gewässerrenaturierung Wolschenagrabben

### Versorgungsleitungen (§ 5 Abs. 2 Nr. 4 BauGB)

 Strom, oberirdisch

Hinweis: Die Zeichenerklärung wurde zum Zweck der besseren Planlesbarkeit um die Flächendarstellungen außerhalb des Geltungsbereiches ergänzt.



Kartendarstellung auf Basis der Digitalen Topografischen Karte für Sachsen im Maßstab 1: 10.000. Datenquelle: GeoSN dl-de/by-2-0: SN DTK 10.

## 1. Änderung des Flächennutzungsplanes der Verwaltungsgemeinschaft Schleife für den Teilbereich der "Photovoltaikfreiflächenanlage Groß Düben"

Maßstab: 1:10.000

Planungsstadium: Entwurf  
Datum: 13.04.2026

Planverfasser: Dipl.-Ing. E. Schwarz  
geprüft: Dipl.-Ing. A. Kaup

**RICHTER + KAUP**  
INGENIEURE | PLANER | LANDSCHAFTSARCHITECTEN

Berliner Straße 21 | 02826 Görlitz  
Tel. (03581) 421-92-0 | Fax 421-92-11